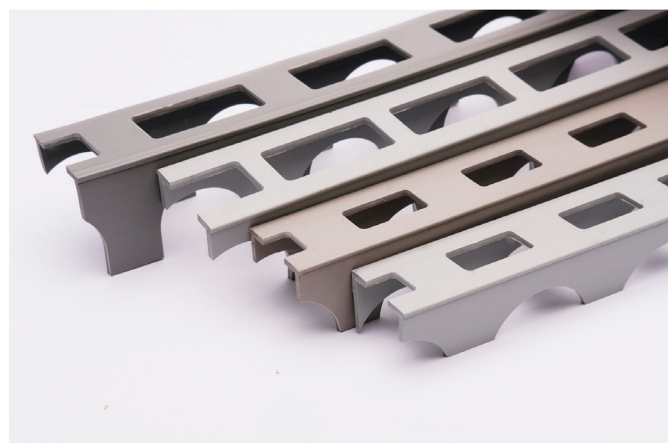


Zubová lišta

Profilová zubová lišta vysokej odolnosti sa používa pri vymedzení vzdialenosti vodorovnej a zvislej armatúry od okraja konštrukcie alebo debnenia. Veľkosť krytia určuje vzdialenosť medzi armatúrou a debnením.

Obrázok:



Termín dodania	do 7 dní od zadania objednávky
Použitie	Plastový dištančný prvok z PVC zabezpečuje požadovanú výšku krytia pri betonáži. Používa sa najmä pri pokládke armatúry pre veľké plochy a zvyčajne pod spodnú výstuž. Disponuje vynikajúcou stabilitou pri najvyššom zaťažení. Bočné výrezy profilovej lišty zaisťujú dobré zatečenie betónu. Používa sa len pre pevný podklad nie izolácie alebo štrkovitý povrch. Pri pokládke zabezpečíme čo najrovnejší a najpevnejší podklad. Zubové lišty ukladáme s dôrazom na dodržanie odporúčaných rozstupov (0,5 m až 1,0 m v závislosti od váhy a hrúbky armatúry).
Materiál	PVC
Rozmer (šxv)	25 x 15 mm, 20 x 20 mm, 20 x 25 mm, 30 x 30 mm, 30 x 35 mm
Dĺžka	2m
Farba	Tmavo šedá

Typ	Výška krytia (mm)	Šírka lišty (mm)	Dĺžka (bm)	Balenie (m)	Paleta (kg)	Hmotnosť balenia (kg)
ZL15	15	25	2	100	7 000	13
ZL20	20	20	2	100	6 300	13
ZL25	25	20	2	100	4 900	15
ZL30	30	30	2	100	4 200	18
ZL35	35	30	2	60	3 780	15